



Azienda per i Servizi Sanitari n. 3 "Alto Friuli"

AGRICOLTURA E LAVORO SICURO

Prevenzione degli infortuni e delle malattie professionali attraverso l'applicazione della sicurezza nel lavoro agricolo

I rischi nel settore forestale

Dott.ssa Francesca Piva
Tecnico della Prevenzione - U.P.G.
Palmanova, 27 settembre 2013

I RISCHI NEL SETTORE FORESTALE

...caso infortunio



CANTIERE FORESTALE

lavori di movimentazione tronchi con gru a cavo

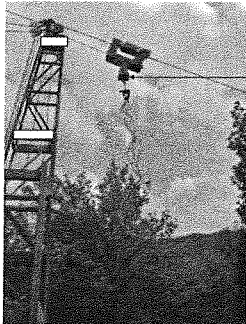
DINAMICA EVENTO

la fune di sollevamento tronchi si rompeva e il tronco colpiva l'infortunato, provocandone la morte



I RISCHI NEL SETTORE FORESTALE

...caso infortunio



Verricello dell'impianto con sospese 4 brache a fune metallica

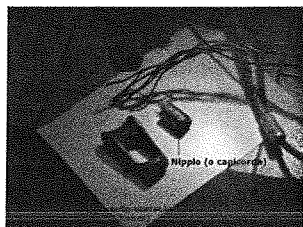
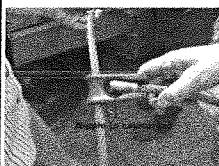
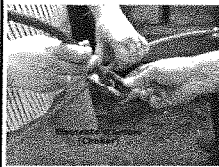
DAL LIBRETTO D'USO

... impianto utilizzato per il trasporto di legname ... prevedendo l'utilizzo di imbracci a fune a strozzo (fune autostrozzante)



I RISCHI NEL SETTORE FORESTALE

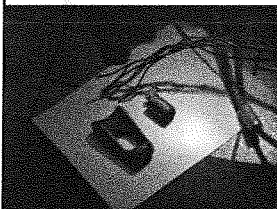
...caso infortunio



I RISCHI NEL SETTORE FORESTALE

...caso infortunio

CARATTERISTICHE BRACA



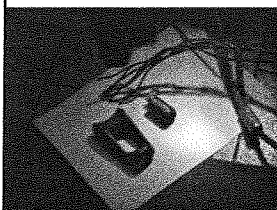
Diametro 10 mm
Portata in singolo 900 kg
Massa massima sollevabile*
900 kg

* massa che è consentito sollevare, abbassare o tenere sospesa in trazione diretta in condizioni normali di impiego



I RISCHI NEL SETTORE FORESTALE

...caso infortunio



DIMENSIONI TRONCO

TRONCO DI ABETE
diametro 50/60 cm
lunghezza 4.25 m
peso stimato circa 900 kg



I RISCHI NEL SETTORE FORESTALE

...caso infortunio

Contattato l'I.S.P.E.S.L. per ottenere le seguenti informazioni:

1. la gru a cavo con verricello si configura come attrezzatura di lavoro per movimentare e sollevare carichi di cui all'allegato VI, parte 3 – D. Lgs. 81/2008 e s.m.i.?
2. le brache a fune di acciaio per lavori boschivi possono essere considerate accessori di sollevamento?
3. quali caratteristiche devono avere le brache in esame, nonché quali verifiche devono essere effettuate sulle brache e con che periodicità?



I RISCHI NEL SETTORE FORESTALE

...caso infortunio

1. la gru a cavo può ritenersi un apparecchio di sollevamento, in quanto destinata ad effettuare un ciclo di sollevamento di un carico sospeso tramite gancio o altro organo di presa (v. definizione di apparecchio di sollevamento del CEN TC 147, risoluzione del 02/11/1988); il trascinamento del carico, infatti, costituisce una delle possibilità di trasporto del carico;

2. le brache a fune di acciaio per lavori boschivi sono accessori di sollevamento (v. definizione di accessorio di sollevamento di cui all'articolo 2, comma 2 del D. Lgs. 81/2008 e s.m.i.);



I RISCHI NEL SETTORE FORESTALE

...caso infortunio

3. gli accessori di sollevamento devono portare le seguenti indicazioni:

- identificazione del materiale, qualora tale informazione sia necessaria per la sicurezza di utilizzo;
- carico massimo di utilizzazione.

Per gli accessori di sollevamento sui quali la marcatura è materialmente impossibile, le indicazioni devono essere riportate su una targa o un altro mezzo equivalente fissato saldamente all'accessorio.