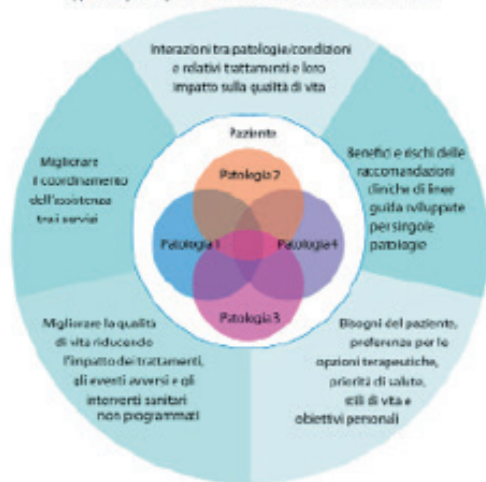




APPROCCIO ORIENTATO ALLA MULTIMORBIDITÀ

Approccio per un paziente con multimorbilità che tiene conto di

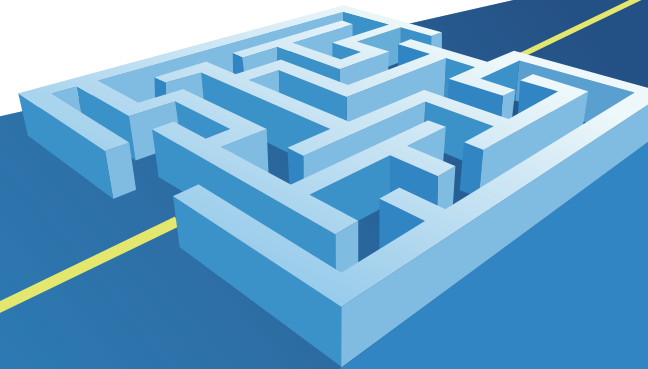


RAZIONALE DEL CONGRESSO

La maggior parte dei pazienti con una patologia o condizione cronica è affetto da almeno un'ulteriore cronicità. Oggi subiamo una grande quantità di pseudo-PDTAe documenti di indirizzo monotematici (che assomigliano più a linee guida e per cui basterebbe una buona lettura della letteratura), lasciati ampiamente in mano alla logica specialistica a “silos” verticali incommunicanti. Non basta “sapere bene” di diagnosi o terapia del diabete o della cardiopatia ischemica o delle epatopatie, è necessario superare la vecchia organizzazione per aree cliniche “verticali”, strutturando l'assistenza per macroaree che sintetizzano saperi e campi d'azione nel setting della medicina generale (prevenzione, disturbi non differibili, cronicità, fragilità...) I verso una lettura da Chronic Care Model. I pazienti con multimorbilità vengono assistiti a livello di cure primarie, da vari specialisti e nel corso di ricoveri ospedalieri, con frequenti problemi di comunicazione tra i diversi setting e professionisti. Nei pazienti con multimorbilità la linea di confine tra rischi e benefici dei trattamenti è spesso incerta, perché le prove di efficacia degli interventi sanitari derivano soprattutto da trial clinici che escludono molto spesso tali pazienti. Inoltre, la multimorbilità è solo un aspetto della fragilità, e la fragilità non è necessariamente ancora disabilità, e la fragilità è la vera chiave di lettura proattiva dei fenomeni. Di conseguenza, i PDTA basati su questi trial possono raccomandare trattamenti inappropriati nei pazienti "reali", rendendo loro molto complesso l'utilizzo dei servizi sanitari. Il congresso si propone il fine di discutere e porre le basi per l'inderogabile necessità di riorganizzare l'assistenza sanitaria nelle situazioni reali per i pazienti complessi, fragili, con multimorbilità, individuando un appropriato approccio clinico-assistenziale, poiché la variabile combinazione di malattie e condizioni, la complessità dei trattamenti e la frequenza dei controlli incidono in modo significativo sulla qualità di vita.



Centro Regionale di Formazione per l'Area delle Cure primarie
Evento Formativo Regionale



IL FILO D'ARIANNA DA RITROVARE

Le cure primarie in Friuli-Venezia Giulia oltre i consensus, le linee d'indirizzo e i PDTA

Giovedì 17 ottobre 2019

GRADO

Con il patrocinio di
Comune di Grado



Con il contributo di



Palazzo Regionale dei Congressi
Viale Italia, 2

MATTINO

Moderatori: Dorian Battigelli - Maurizio Pagan

Inizio accreditamento	8:30
Saluto delle Autorità (Sindaco di Grado, Assessore Regionale alla Sanità, Direttore area Servizi Assistenza Primaria della Direzione regionale Salute, dei Presidenti degli Ordini dei Medici, direttore scientifico del Ceformed)	9:00 - 10:00
PAOLO PISCHIUTTI (Direzione centrale salute, politiche sociali e disabilità) PAOLO PAGLIARO (MMG)	10:00 - 11:20
Quali sono gli aspetti insoddisfacenti e migliorabili circa la copertura e l'organizzazione delle vaccinazioni dell'adolescente e dell'adulto di competenza della Medicina Generale previste dal Piano Nazionale di Prevenzione Vaccinale 2017-2019?	
Discussione.	11:20 - 11:30
NINO CARTABELLOTTA (Presidente del GIMBE, Gruppo Italiano per la medicina basata sulle evidenze) La gestione della multimorbidità: integrare evidenze scientifiche con bisogni e aspettative del paziente	11:30 - 12:00
Discussione.	12:00 - 12:30
SAVERIA LORY CROCE Sintesi delle Linee di indirizzo della Regione FVG per l'individuazione e la gestione clinico-assistenziale delle persone affette da alterazione degli enzimi epatici. MASSIMO TOFFOLO Le competenze e i compiti del Medico di Medicina Generale.	12:30 - 13:00
MARCO ROCCHETTO (Tirocinante Ceformed) I problemi nella gestione nel "mondo reale" della Medicina Generale di un caso clinico di alterazione degli enzimi epatici con multimorbidità	13:00 - 13:15
Discussione.	13:15 - 13:30
Pausa pranzo.	

POMERIGGIO

Moderatori: Angelo Brancatelli - Romano Paduano

14:45 - 15:00	Speakers' Corner: due rapide comunicazioni su tema libero ma preordinato riguardante le cure primarie e la salute da parte di operatori sanitari, pazienti o care-givers. Non messaggi pubblicitari for-profit né denigratori/diffamatori.
15:00 - 15:30	GIAMPAOLO AMICI Sintesi del Percorso diagnostico-terapeutico-assistenziale della regione FVG del paziente con malattia renale cronica. ROMANO PADUANO Le competenze e i compiti del Medico di Medicina Generale.
15:30 - 15:45	ANTONIO TONON (tirocinante Ceformed) I problemi nella gestione nel "mondo reale" della Medicina Generale di un caso clinico di nefropatia cronica con multimorbidità.
15:45 - 16:15	ANTONIO DI CHIARA Sintesi del Percorso diagnostico-terapeutico-assistenziale della regione FVG del paziente con sindrome coronarica acuta (STEMI e NSTEMI). DORIANO BATTIGELLI: Le competenze e i compiti del Medico di Medicina Generale/Medico di Continuità Assistenziale.
16:15 - 16:30	STEFANO CELOTTO (MMG - ex tirocinante Ceformed) I problemi nella gestione nel "mondo reale" della Medicina Generale di un caso clinico di sindrome coronarica acuta nell'organizzazione attuale del territorio.
16:30 - 17:15	RICCARDO CANDIDO Sintesi del Documento di indirizzo regionale FVG del 2015 sull'Assistenza Integrata alla Persona con Diabete mellito. MARIA GIOVANNA VENTRONI: Le competenze e i compiti del Medico di Medicina Generale/Medico di Continuità Assistenziale.
17:15 - 17:30	LUIS PEREIRA DE SOUSA (MMG- ex tirocinante Ceformed) I problemi nella gestione nel "mondo reale" della Medicina Generale di un a persona con diabete mellito e multimorbidità.
17:30 - 18:30	SEI PROPOSTE OPERATIVE A CONFRONTO LUIGI CANCIANI, ANDREA DI LENARDA, GUIDO LUCCHINI, ROMANO PADUANO, LAURA REGATTIN, FABIO SAMANI Dal malato con multimorbidità immaginato al malato reale: Come passare dalle linee guida, linee di indirizzo, PDTA, organizzati in una logica specialistica per aree cliniche verticali non comunicanti, a percorsi di salute integrati e strutturati sui bisogni delle persone? Quale ruolo per le AFT e le MGI?
18:30 - 19:00	Adempimenti per la valutazione ECM.

RESPONSABILE SCIENTIFICO:

DORIANO BATTIGELLI
Medico di Medicina Generale – Ceformed

COMITATO SCIENTIFICO

Doriano Battigelli - Romano Paduano - Fabrizio Gangi

SEGRETERIA ORGANIZZATIVA

ENJOY EVENTS SRL
Piazza della Repubblica 7 - 11100 AOSTA
Tel.0165/45858
www.enjoyevents.it
mail: info@enjoyevents.it

Categorie accreditate: tutte le professioni sanitarie