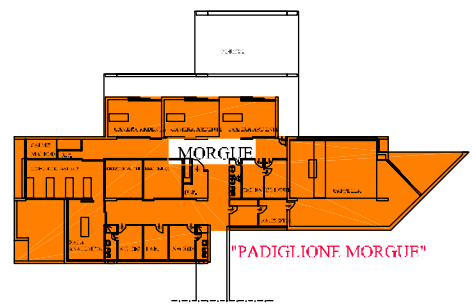


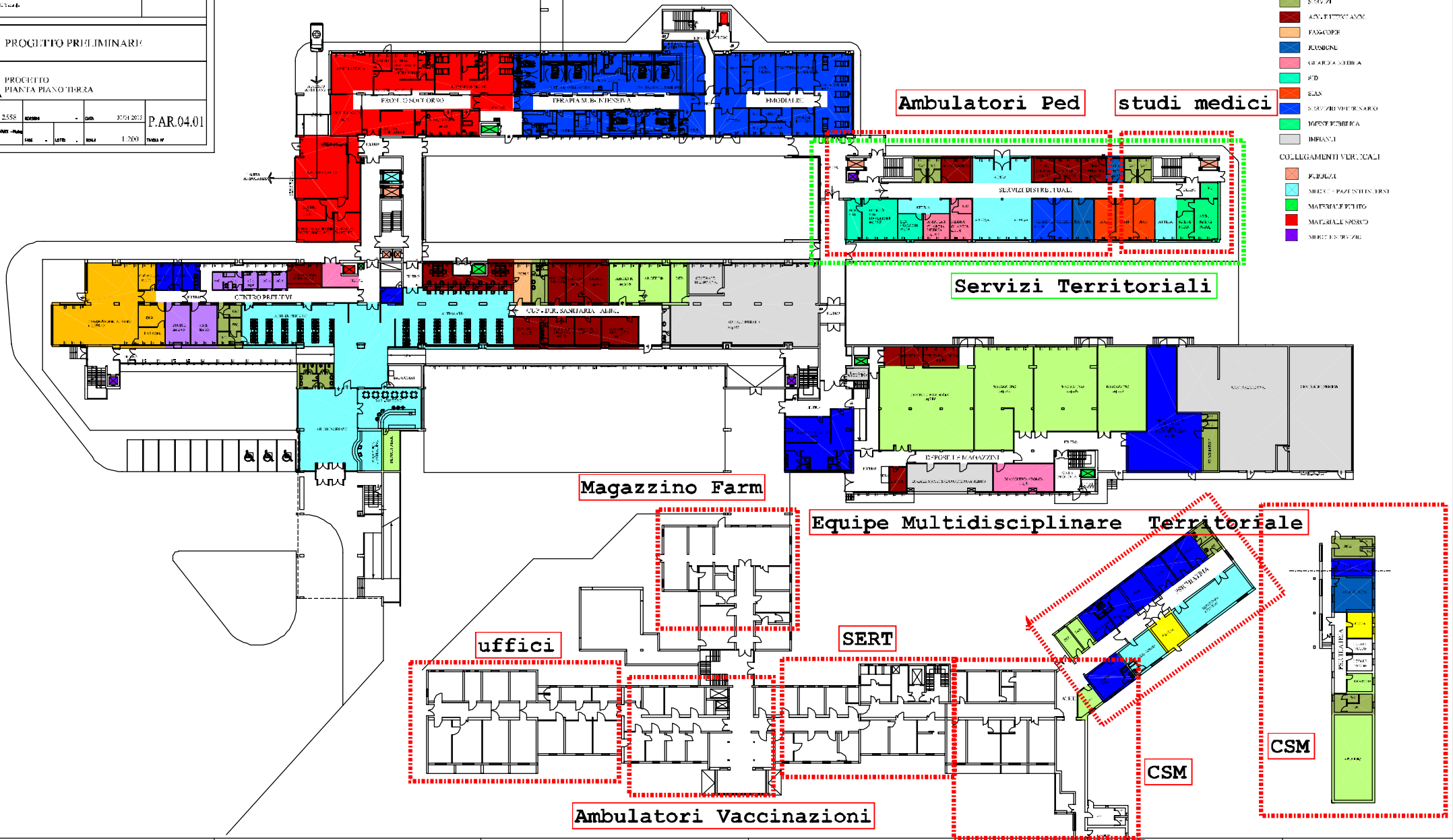
COMITENTE: AZIENDA PER I SERVIZI SANITARI N.5 "BASSA FRIULANA" PALMANOVA			
PROGETTO : STUDIO DI FATTIBILITA' E PROGETTO PRELIMINARE DEI LAVORI DI ADEGUAMENTO DELL'OSPEDALE DI LATISANA			
PROGETTISTI INCARICATI:		TEMPI E FIRME	
PROGETTO PRELIMINARE			
FASE DEL PROGETTO			
PARCHEGGIO - ELISUPERFICIE			
OGGETTO DELLA TAVOLA			
PRATICA 20001028 - RILIEVO/PLANIMETRIA.dwg	REVISIONI -	DATA 	P.AR.OP.00
CODICE FILE	FASE -	LOTTO 	
		SCALA 1:500	TAVOLA N°

PROGETTO AZIENDA PER I SERVIZI SANITARI N.5 "BASSA FRIULANA" PALMANOVA	
OGGETTO STUDI DI FATTIBILITA' E PROGETTO PRELIMINARE DEI LAVORI DI ADIGLIAMENTO DELL'OSPEDALE DI LACISANA	
PROGETTO PRELIMINARE	
PROGETTO PIANTE PIANO TERRA	
DATA: 25/08/2012 AUTORE: P. AR.04.01	DATA: 27/04/2012

situazione attuale
situazione futura



- LEGENDA**
- CARIC SALA
 - GUASTINIA
 - DOPPIO
 - VIGILANZA/DELEGATO SCORCO
 - DIBUNZE
 - AREA MEDICO-CHIRURGICA
 - LABORATORIO ANALISI
 - LAVORO FARMACIA
 - BASSO ASSISTITO
 - SOCCORSO/ATTESA
 - CONSULENZA
 - SERVIZI
 - ACCOGLIENZA
 - FARMACIA
 - REUNIONE
 - GUARDIA NOTTURNA
 - FID
 - SAN
 - SERVIZIO FARMACIA
 - IGIENE PUBBLICA
 - INFIRMI
 - COLLEGAMENTI VERTICALI
 - FARMACIA
 - MEDICINA PREVENTIVA
 - MATERIALE PEDIATRO
 - MATERIALE SPORTO
 - MATERIALE STRUTTURALE



Ambulatori Ped

studi medici

Servizi Territoriali

Magazzino Farm

Equipe Multidisciplinare Territoriale

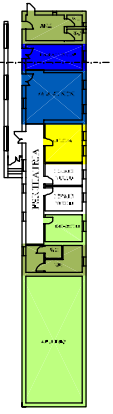
uffici

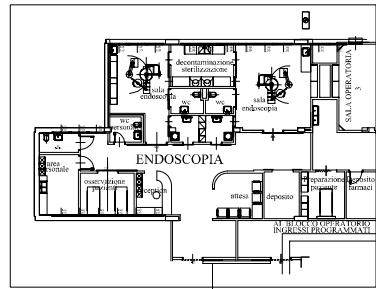
SERT

Ambulatori Vaccinazioni

CSM

CSM





Ambulatorio chirurgico

situazione attuale
situazione futura

"PADIGLIONE OPERATORIO"

Degenze Ost Gin

"PADIGLIONE PEDIATRICO"

Degenze Medicina

"PADIGLIONE DEGENZE"

Servizi Territoriali

"PADIGLIONE DEGENZE 1"

Degenze Chirurgia
33 p.l.

Degenze Riabil.
10 p.l.

DH medico 3 p.l.
DS chirurgico 4 p.l.
DH Riabilitazione 2 p.l.

Consultorio Fam

Magazzini

"PADIGLIONE VECCHIO"
Spogliatoi

- LEGENDA**
- CAPO SALA
 - CUCINETTA
 - DEPOSITI
 - VUOTATOIO-DEPOSITO SPORCO
 - DEGENZE
 - MEDICHERIE-STUDI MEDICI
 - DAY HOSPITAL
 - LAVORO PERSONALE
 - BAGNO ASSISTITO
 - SOGGIORNO
 - CONNETTIVO
 - SERVIZI
 - UFFICI
 - FAX-COPIE
 - RIUNIONE
 - NIDO-LACTARIUM
 - BLOCCO PARTO
 - BLOCCO OPERATORIO
 - ENDOSCOPIA
- COLLEGAMENTI VERTICALI**
- PUBBLICI
 - MEDICI + PAZIENTI INTERNI
 - MATERIALE PULITO
 - MATERIALE SPORCO
 - MERCI E SERVIZIO

COMITENTE:
AZIENDA PER I SERVIZI SANITARI N.5
"BASSA FRIULANA"
PALMANOVA

PROGETTO:
STUDIO DI FATTIBILITA' E PROGETTO PRELIMINARE
DEI LAVORI DI ADEGUAMENTO DELL' OSPEDALE DI LATISANA

PROGETTISTI INCARICATI:

GRUPPO DI PROGETTAZIONE cipogruppo - arch. GLAUCO VON WUNSTER Bergamo	TECNICI E FIRME
- COOPERATIVA ARCHITETTI E INGEGNERI - PROGETTAZIONE S.r.l. Rogge Carlo - Ing. A. BORTOLAZZI CONSULTING S.r.l. TREVISO - ARCHITEMA ENGINEERING S.r.l. MILANO - PROGETTO MANAGEMENT CONSULTING KNOWLEDGE S.r.l. Bergamo - Ing. ENRICO FERMI Brescia - arch. ETTORE FERMI Brescia - COPROGETTI S.r.l. PADOVA	

PROGETTO PRELIMINARE

FASE DEL PROGETTO

PROGETTO PIANTE PIANO SECONDO

OGGETTO DELLA TAVOLA

PRATICA	2558	REVISIONI	-	DATA	30/01/2003	P.A.R.04.03
20031107 - PROGETTO PIANO PIANO	FASE	LOTTO	SCALA	1:200	TAVOLA N°	

V:\PRATICHE\2558\2558\PRODOTTO\PRODOTTO.PAK - PRODOTTO.PAK - P2.LIN

LEGENDA

- CAPO SALA
- CUCINETTA
- DEPOSITI
- VUOTATOIO-DEPOSITO SPORCO
- DEGENZE
- MEDICHERIE-STUDI MEDICI
- LAVORO PERSONALE
- BAGNO ASSISTITO
- SOGGIORNO
- CONNETTIVO
- SERVIZI
- UFFICI
- FAX-COPIE
- RIUNIONE
- NIDO-LACTARIUM
- PALESTRA

COLLEGAMENTI VERTICALI

- PUBBLICI
- MEDICI + PAZIENTI INTERNI
- MATERIALE PULITO
- MATERIALE SPORCO
- MERCI E SERVIZIO

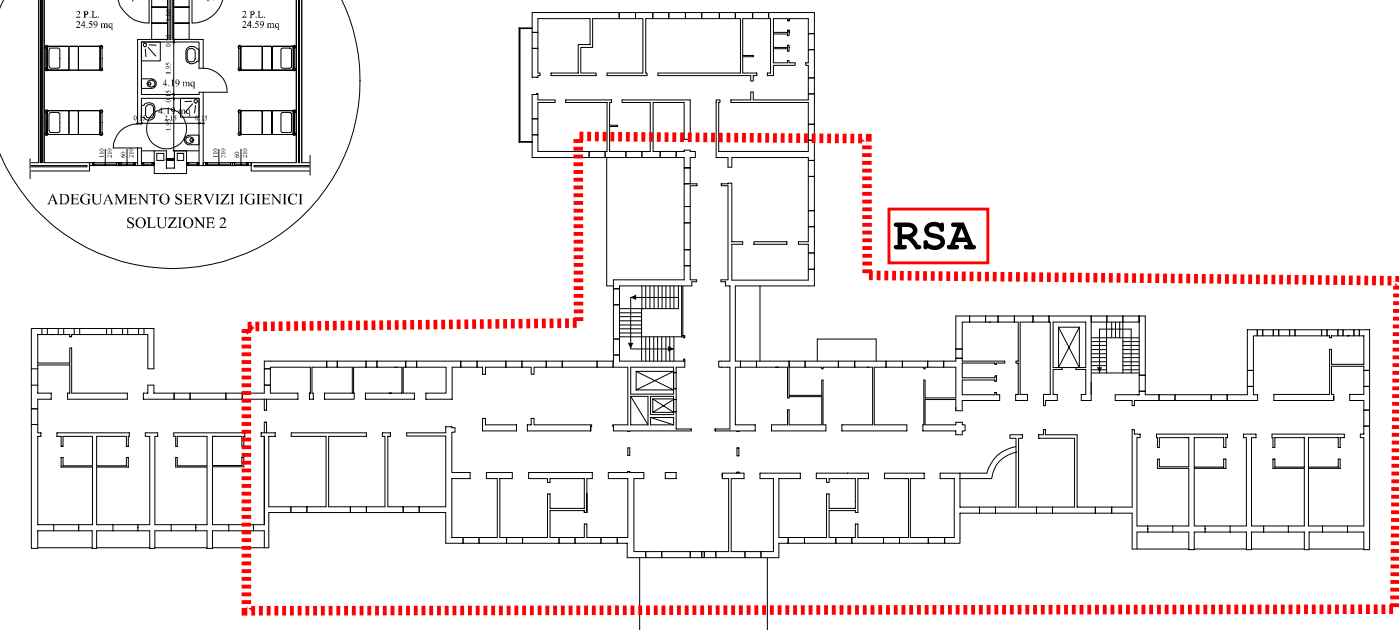
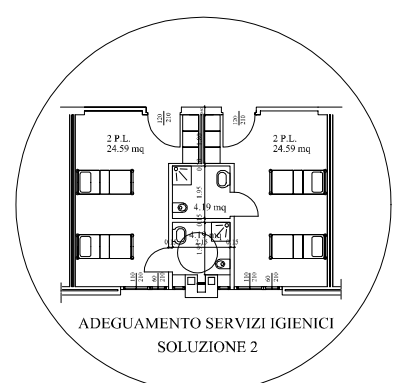
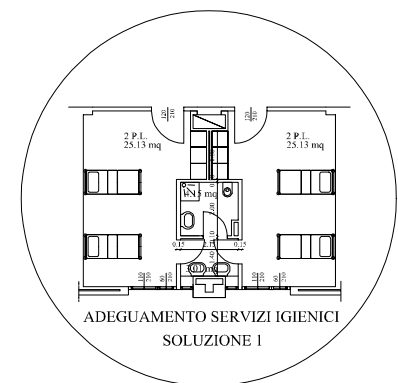
situazione attuale

situazione futura

Degenze Medicina
17 p.l.

Degenze Chirurgia

Degenze Medicina
44-47 p.l.



"PADIGLIONE VECCHIO"

COMITENTE: AZIENDA PER I SERVIZI SANITARI N.5 "BASSA FRIULANA" PALMANOVA			
PROGETTO: STUDIO DI FATTIBILITA' E PROGETTO PRELIMINARE DEI LAVORI DI ADEGUAMENTO DELL' OSPEDALE DI LATISANA			
PROGETTISTI INCARICATI: GRUPPO DI PROGETTAZIONE capogruppo - arch. GLAUCO VON WUNSTER Bergamo - COOPERATIVA ARCHITETTI E INGEGNERI - PROGETTAZIONE S.c.r.l. Paolo Cella - Ing. A. BORTOLAZZI CONSULTING S.r.l. Torino - ARCHICHEMA ENGINEERING S.r.l. Milano - PROGETTO MANAGEMENT CONSULTING KNOWLEDGE S.r.l. Milano - arch. GUIDO DELL' ACQUA Bergamo - Ing. ENRICO FERMI Brescia - arch. ETTORE FERMI Brescia - COPROGETTI S.c.r.l. Padova			TITOLI E FIRME
PROGETTO PRELIMINARE			
FASE DEL PROGETTO PROGETTO Pianta Piano Terzo			
OGGETTO DELLA TAVOLA			
PRATICA	2558	REVISIONI	DATA
CODICE FILE	FASE	LOTTO	SCALA
			1:200
			30/01/2003
			P.AR.04.04
			TAVOLA N°

V:\PRATICHE\2558\PROGETTO\PACK - P.L.ING.

LEGENDA

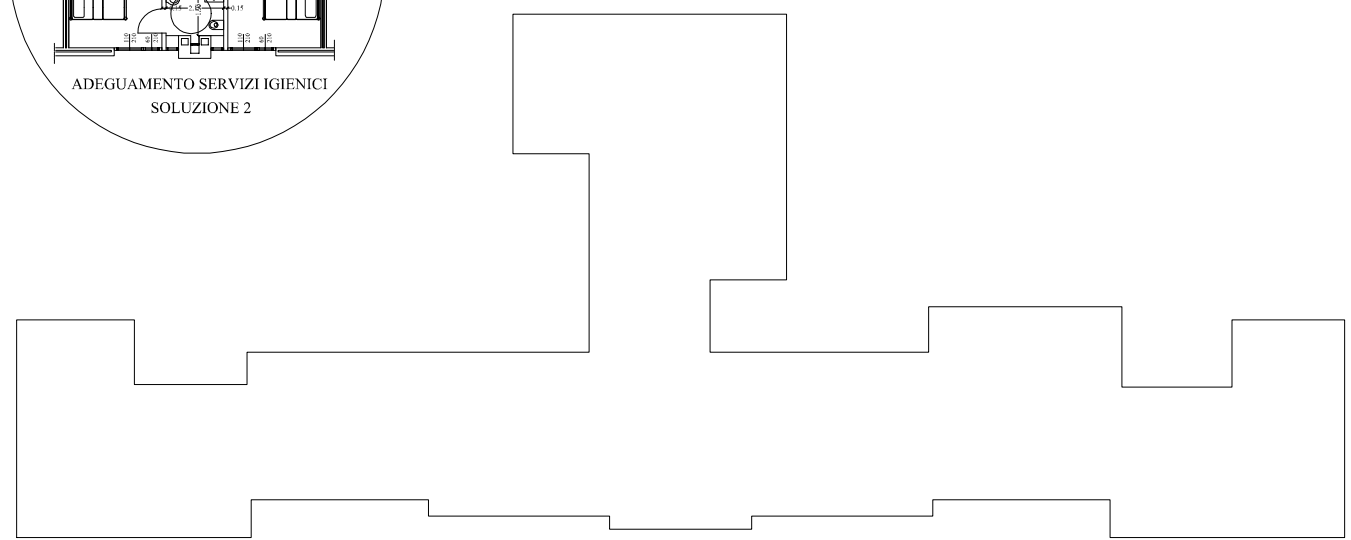
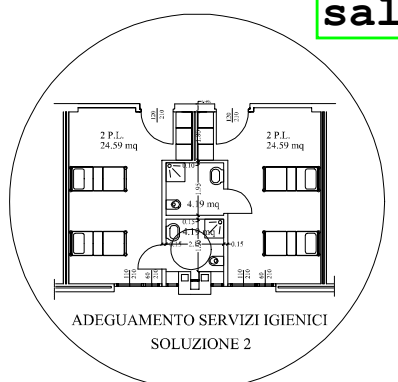
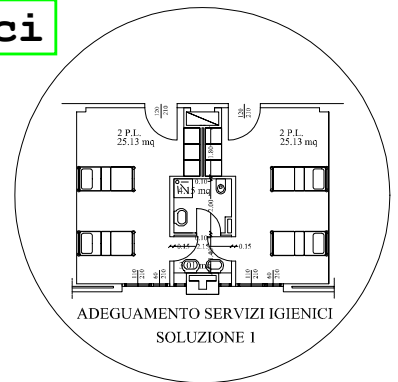
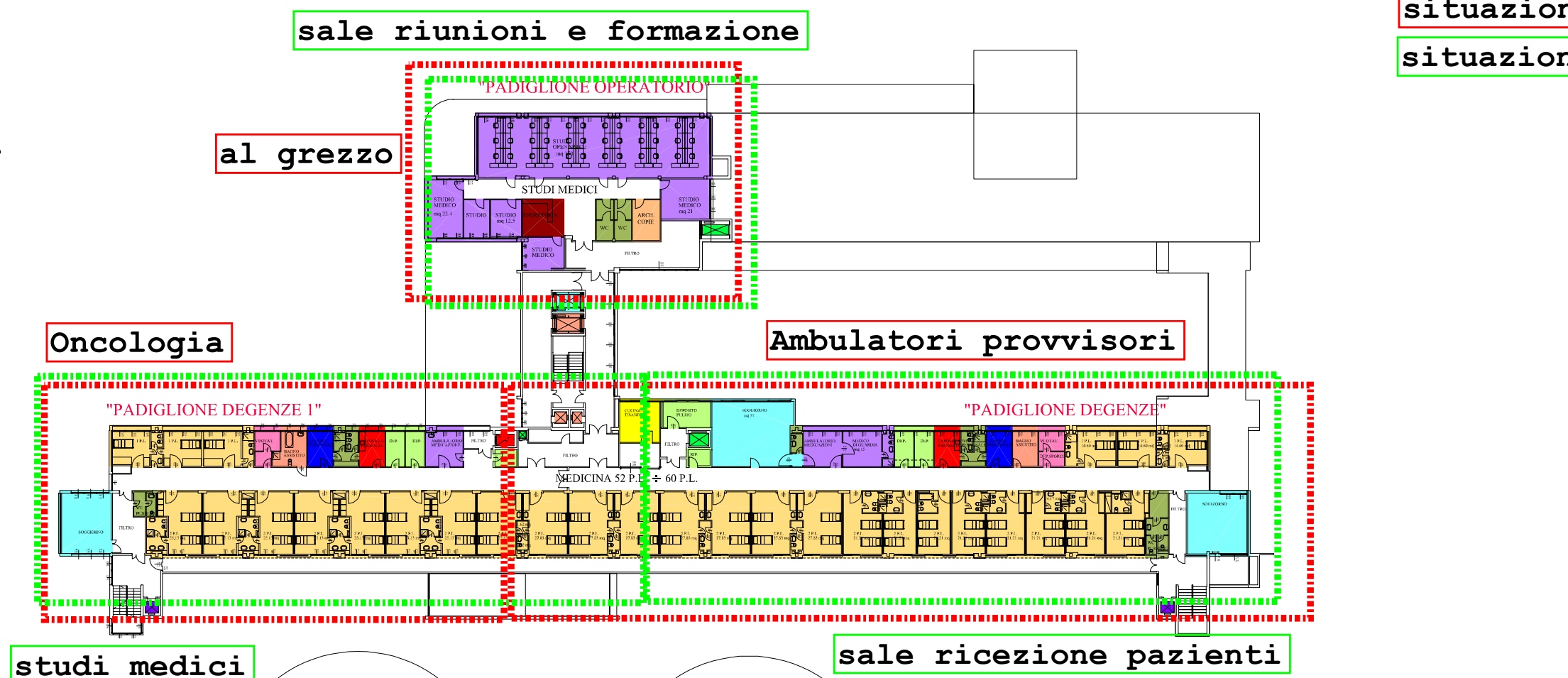
- CAPO SALA
- CUCINETTA
- DEPOSITI
- VLUTATOIO-DEPOSITO SPORCO
- DEGENZE
- MEDICHERIE-STUDI MEDICI
- LAVORO PERSONALE
- BAGNO ASSISTITO
- SOGGIORNO
- CONNETTIVO
- SERVIZI
- UFFICI
- FAX-COPIE
- RIUNIONE
- NIDO-LACTARIUM
- PALESTRA

COLLEGAMENTI VERTICALI

- PUBBLICI
- MEDICI + PAZIENTI INTERNI
- MATERIALE PULITO
- MATERIALE SPORCO
- MERCI E SERVIZIO

situazione attuale

situazione futura



COMITENTE:			
AZIENDA PER I SERVIZI SANITARI N.5 "BASSA FRIULANA" PALMANOVA			
PROGETTO:			
STUDIO DI FATTIBILITA' E PROGETTO PRELIMINARE DEI LAVORI DI ADEGUAMENTO DELL' OSPEDALE DI LATISANA			
PROGETTISTI INCARICATI:			TIPO E FINE
GRUPPO DI PROGETTAZIONE capogruppo - arch. GLAUCO VON WUNSTER Bergamo - COOPERATIVA ARCHITETTI E INGEGNERI - PROGETTAZIONE S.c.r.l. Paolo Tello - Ing. A. BORTOLAZZI CONSULTING S.r.l. Torino - ARCHEMA ENGINEERING S.r.l. Milano - PROGETTO MANAGEMENT CONSULTING KNOWLEDGE S.r.l. Milano - arch. GUIDO DELL'ACQUA Bergamo - Ing. ENRICO FERMI Brescia - arch. ETTORE FERMI Brescia - COPROGETTI S.c.r.l. Padova			TIPO E FINE
PROGETTO PRELIMINARE			
FASE DEL PROGETTO			
PROGETTO PIANTA PIANO QUARTO			
OGGETTO DELLA TAVOLA			
PRATICA	2558	REVISIONI	DATA 30/01/2003
			P.AR.04.05
CODICE FILE	FASE	LOTTO	SCALA 1:200
		TAVOLA N°	

V:\PRATICHE\2007\2558\PRODOTTO - PROGETTO\PACK - P.A.R.

